

**Magnet-Wegeventile – direktgesteuert – NG 6 (Cetop 3) / NG 10 (Cetop 5)**

Die Magnetventile sind direktgesteuerte 3- oder 4-Wege-Kolbenmagnetventile, mit 2 oder 3 Stellungen. Eingesetzt werden Ölbadmagnete mit Nothandbetätigung für Wechselstrom bzw. Gleichstrom. Alle beweglichen Teile werden von der Hydraulikflüssigkeit geschmiert und geschützt. Für die Magnetventile ist optional auch eine Schaltzeitverzögerung sowie Induktionsnähungsendschalter zur Überwachung der Kolbenstellung lieferbar. Kunststoffgekapelte Spule, Isolierklasse H ohne Sonderwerkzeuge leicht austauschbar. Durch die hochwertige Verarbeitung sind diese Ventile auch für den Einsatz im Freien geeignet (Schutzklasse IP 65).

**Spannungen: 12 und 24 V in DC. 220 V in AC mit Gleichrichterstecker AC auf DC.**

Max Durchfluss: NG 6: 40 bis 60 l/min  
 NG 10: 80 bis 100 l/min  
 Max. Druck in P: NG 6: 350 bar  
 NG 10: 320 bar  
 Max. Druck in T: NG 6: 100 bar  
 NG 10: 100 bar

| Spannung [V] | NG 6 Bestell-Nr. | NG 10 Bestell-Nr. | Preis NG 6 | Preis NG 10 | Schaltzeichen |
|--------------|------------------|-------------------|------------|-------------|---------------|
| 12           | 241101           | 242101            |            |             | S2            |
| 24           | 241102           | 242102            |            |             |               |
| 220          | 241103           | 242103            |            |             |               |
| 12           | 241104           | 242104            |            |             | S1            |
| 24           | 241105           | 242105            |            |             |               |
| 220          | 241106           | 242106            |            |             |               |
| 12           | 241107           | 242107            |            |             | S4            |
| 24           | 241108           | 242108            |            |             |               |
| 220          | 241109           | 242109            |            |             |               |
| 12           | 241110           | 242110            |            |             | TA            |
| 24           | 241111           | 242111            |            |             |               |
| 220          | 241112           | 242112            |            |             |               |
| 12           | 241113           | 242113            |            |             | SA4           |
| 24           | 241114           | 242114            |            |             |               |
| 220          | 241115           | 242115            |            |             |               |
| 12           | 241116           | 242116            |            |             | SB1           |
| 24           | 241117           | 242117            |            |             |               |
| 220          | 241118           | 242118            |            |             |               |
| 12           | 241119           | 242119            |            |             | TB23          |
| 24           | 241120           | 242120            |            |             |               |
| 220          | 241121           | 242121            |            |             |               |
| 12           | 241122           | 242122            |            |             | S3            |
| 24           | 241123           | 242123            |            |             |               |
| 220          | 241124           | 242124            |            |             |               |
| 12           | 241125           | 242125            |            |             | SA2           |
| 24           | 241126           | 242126            |            |             |               |
| 220          | 241127           | 242127            |            |             |               |
| 12           | 241128           | 242128            |            |             | SA3           |
| 24           | 241129           | 242129            |            |             |               |
| 220          | 241130           | 242130            |            |             |               |
| 12           | 241131           | 242131            |            |             | S10           |
| 24           | 241132           | 242132            |            |             |               |
| 220          | 241133           | 242133            |            |             |               |
| 12           | 241134           | 242134            |            |             | S20           |
| 24           | 241135           | 242135            |            |             |               |
| 220          | 241136           | 242136            |            |             |               |
| 12           | 241137           | 242137            |            |             | S23           |
| 24           | 241138           | 242138            |            |             |               |
| 220          | 241139           | 242139            |            |             |               |
| 12           | 241140           | 242140            |            |             | S21           |
| 24           | 241141           | 242141            |            |             |               |
| 220          | 241142           | 242142            |            |             |               |

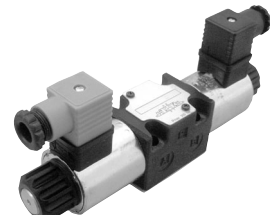


Abb. zeigt 241101

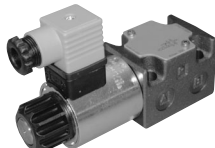


Abb. zeigt 241110

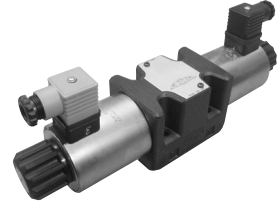


Abb. zeigt 242107

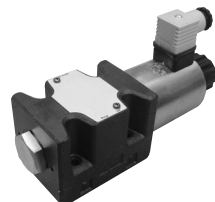


Abb. zeigt 242116

Lieferung erfolgt komplett mit Magneten und Gerätesteckdosen. Handbetätigte Ventile auf Anfrage. Die Länge der Befestigungsschrauben ist abhängig von untergebauten Ventilen – bitte Höhenmaß angeben. Innensechskantschrauben siehe Seite C - 10.

**Magnet-Wege-Sitzventile – direktgesteuert – NG 6 (Cetop 3)**

Die Magnetventile sind direktgesteuerte 2-, 3- oder 4-Wege-Sitzventile mit 2 Schaltstellungen, ausgelegt für den Betrieb in hydraulischen Systemen. Diese Ventile gewährleisten eine leckfreie Abdichtung zwischen den einzelnen Kanälen. Betätigung durch Nassankermagnete auf Anfrage mit durch eine Gummischutzkappe geschützte Handbetätigung lieferbar.

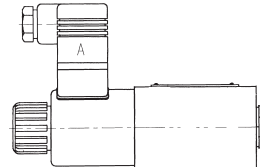
Alle beweglichen Teile werden von der Hydraulikflüssigkeit geschmiert und geschützt. Cartridges in Standardabmessungen und sind durch einfaches Wechseln für einen breiten Anwendungsbereich verfügbar.

Für diese Magnetventile ist optional auch eine Schaltzeitverzögerung lieferbar.

Elektrische/elektronische Stecker, die den höchsten Anforderungen an die elektrische Schnittstelle moderner Maschinen entsprechen. Kunststoffgekapselte Spulen, Isolierklasse H, leicht austauschbar ohne Sonderwerkzeuge.

Durch die hochwertige Verarbeitung sind diese Ventile auch für den Einsatz im Freien geeignet (Schutzklasse IP65).

Max Durchfluss: 12 l/min  
Max. Druck: 350 bar



| Spannung [V] | Bestell-Nr. | Preis | Schaltzeichen |
|--------------|-------------|-------|---------------|
| 12           | 241151      | _____ | 201           |
| 24           | 241152      | _____ |               |
| 220          | 241153      | _____ |               |
| 12           | 241154      | _____ | 202           |
| 24           | 241155      | _____ |               |
| 220          | 241156      | _____ |               |
| 12           | 241157      | _____ | 203           |
| 24           | 241158      | _____ |               |
| 220          | 241159      | _____ |               |
| 12           | 241160      | _____ | 204           |
| 24           | 241161      | _____ |               |
| 220          | 241162      | _____ |               |
| 12           | 241163      | _____ | 205           |
| 24           | 241520      | _____ |               |
| 220          | 241165      | _____ |               |
| 12           | 241166      | _____ | 206           |
| 24           | 241167      | _____ |               |
| 220          | 241168      | _____ |               |
| 12           | 241169      | _____ | 207           |
| 24           | 241170      | _____ |               |
| 220          | 241171      | _____ |               |
| 12           | 241172      | _____ | 208           |
| 24           | 241173      | _____ |               |
| 220          | 241174      | _____ |               |
| 12           | 241175      | _____ | 209           |
| 24           | 241176      | _____ |               |
| 220          | 241177      | _____ |               |

Lieferung erfolgt komplett mit Magneten und Gerätesteckdosen. Handbetätigte Ventile auf Anfrage.  
Die Länge der Befestigungsschrauben ist abhängig von untergebauten Ventilen – bitte Höhenmaß angeben.  
Innensechskantschrauben siehe Seite C - 10.

**Sammelanschlussplatte für Wegeventile – NG 6 (Cetop 3)**

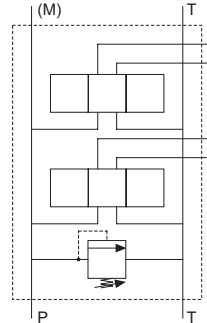
Parallel liegende Wegeventile für Plattenanschluss mit gemeinsamem Zu- und Rücklauf können auf Sammelanschlussplatten montiert werden. Dadurch sind neben dem Zu- und Rücklauf nur noch die Verbraucherschlüsse zu verrohren. Ausführung in Grauguss wahlweise mit oder ohne Druckbegrenzungsventil.

Nenndurchfluss: P/T = 50 l/min  
 A/B = 30 l/min  
 Betriebsdruck: 315 bar  
 Anschlüsse: P/T: G1/2"  
 A/B: G3/8"

**Vorteile:**

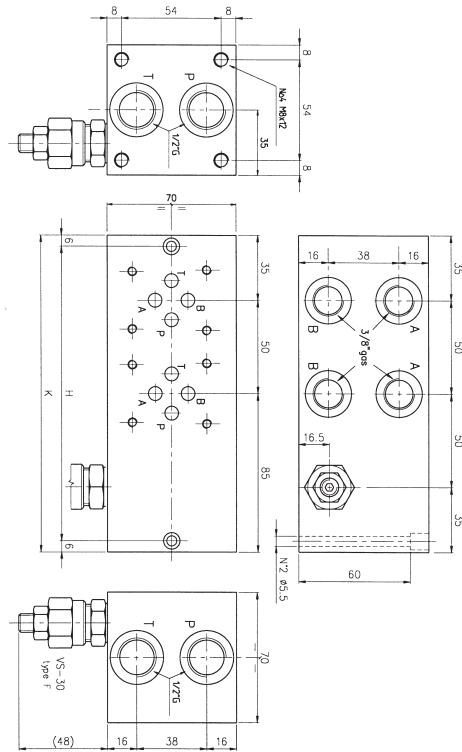
- Kompakte Bauweise
- Befestigung wahlweise liegend oder stehend
- Schaltungsvarianten durch Zwischenplatten
- geräuschkämpfende Wirkung
- geringe Leckage
- Auf dem Aggregat oder als lose Steuereinheit einsetzbar

Schaltbild:



**Anschlussplatte ohne Druckbegrenzungsventil**

| Elemente | H   | K   | Bestell-Nr. | Preis |
|----------|-----|-----|-------------|-------|
| 1        | 58  | 70  | 119001      |       |
| 2        | 108 | 120 | 119002      |       |
| 3        | 158 | 170 | 119003      |       |
| 4        | 208 | 220 | 119004      |       |
| 5        | 258 | 270 | 119005      |       |
| 6        | 308 | 320 | 119006      |       |
| 7        | 358 | 370 | 119007      |       |
| 8        | 408 | 420 | 119008      |       |
| 9        | 458 | 470 | 119009      |       |
| 10       | 508 | 520 | 119010      |       |



**Anschlussplatte mit Druckbegrenzungsventil (100-350 bar)\***

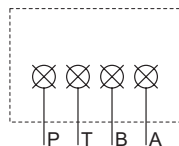
| Elemente | H   | K   | Bestell-Nr. | Preis |
|----------|-----|-----|-------------|-------|
| 1        | 108 | 120 | 120001      |       |
| 2        | 158 | 170 | 120002      |       |
| 3        | 208 | 220 | 120003      |       |
| 4        | 258 | 270 | 120004      |       |
| 5        | 308 | 320 | 120005      |       |
| 6        | 358 | 370 | 120006      |       |
| 7        | 408 | 420 | 120007      |       |
| 8        | 458 | 470 | 120008      |       |
| 9        | 508 | 520 | 120009      |       |
| 10       | 558 | 570 | 120010      |       |

\* Andere Druckstufen lieferbar.

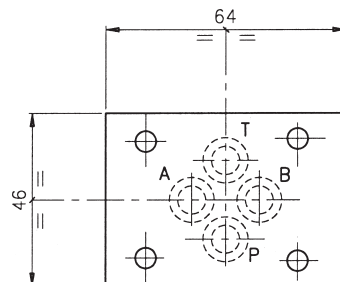
**Endplatten – NG 6**

Alle un belegten Anschlüsse müssen ventiltseitig mit einer Endplatte abgedeckt werden (Die A- und B-Anschlüsse mit Verschlusschrauben Bestell-Nr.: 068003 verschließen). Endplatten inkl. O-Ring und Inbusschrauben (DIN 912-12.10)

Schaltbild:



| Bezeichnung        | H  | Bestell-Nr. | Preis |
|--------------------|----|-------------|-------|
| Endplatte Größe 10 | 10 | 119021      |       |
| Endplatte Größe 20 | 20 | 119022      |       |



**Sammelanschlussplatte – NG 10 (Cetop 5)**

Parallel liegende Wegeventile für Plattenanschluss mit gemeinsamem Zu- und Rücklauf können auf Sammelanschlussplatten montiert werden. Dadurch sind neben dem Zu- und Rücklauf nur noch die Verbaucheranschlüsse zu verrohren. Ausführung in Grauguss wahlweise mit oder ohne Druckbegrenzungsventil. Anschlussplatten mit 2 x T-Anschluss für Ventil auf Wunsch.

- Vorteile:
- Kompakte Bauweise
  - Befestigung wahlweise liegend oder stirnseitig
  - Schaltungsvarianten durch Zwischenplatten
  - geräuschkämpfende Wirkung
  - minimale Leckage
  - Auf dem Aggregat oder als lose Steuereinheit einsetzbar

Nenndurchfluss: Anschlüsse P/T = 80 l/min  
 Anschlüsse A/B = 50 l/min  
 Betriebsdruck: 315 bar  
 Anschlüsse: P/T: G3/4"  
 A/B: G1/2"

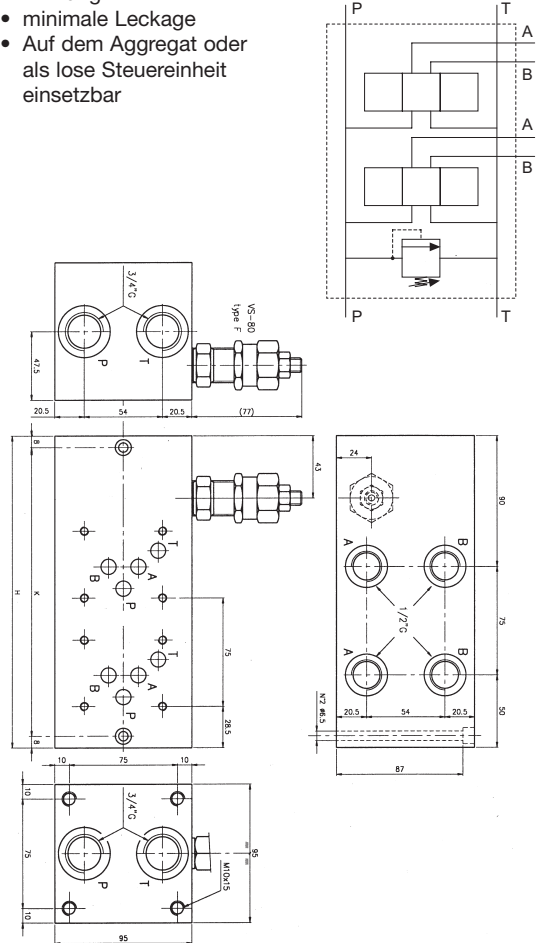
**Anschlussplatte ohne Druckbegrenzungsventil**

| Elemente | H   | K   | Bestell-Nr. | Preis |
|----------|-----|-----|-------------|-------|
| 1        | 100 | 84  | 122001      | _____ |
| 2        | 175 | 159 | 122002      | _____ |
| 3        | 250 | 234 | 122003      | _____ |
| 4        | 325 | 309 | 122004      | _____ |
| 5        | 400 | 384 | 122005      | _____ |
| 6        | 475 | 459 | 122006      | _____ |
| 7        | 550 | 534 | 122007      | _____ |
| 8        | 625 | 609 | 122008      | _____ |

**Anschlussplatte mit Druckbegrenzungsventil (80-300 bar)\***

| Elemente | H   | K   | Bestell-Nr. | Preis |
|----------|-----|-----|-------------|-------|
| 1        | 140 | 124 | 121001      | _____ |
| 2        | 215 | 199 | 121002      | _____ |
| 3        | 290 | 274 | 121003      | _____ |
| 4        | 365 | 349 | 121004      | _____ |
| 5        | 440 | 424 | 121005      | _____ |
| 6        | 515 | 499 | 121006      | _____ |
| 7        | 590 | 574 | 121007      | _____ |
| 8        | 665 | 649 | 121008      | _____ |

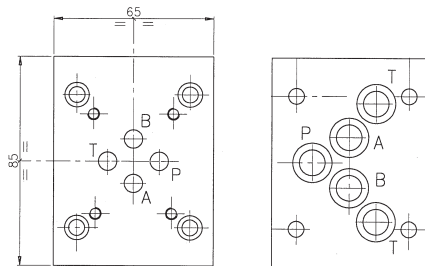
\* Andere Druckstufen lieferbar.



**Reduzierplatte für Sammelanschlussplatte NG 10 auf NG 6**

Mit Hilfe dieser Reduktionsplatte ist die Montage von Wegeventilen NG 6 auf eine Sammelanschlussplatte NG 10 möglich. Reduzierplatte inklusive O-Ring und Innensechskantschrauben M6x35 DIN 912 12.10. (Achtung: A & B kreuzen)

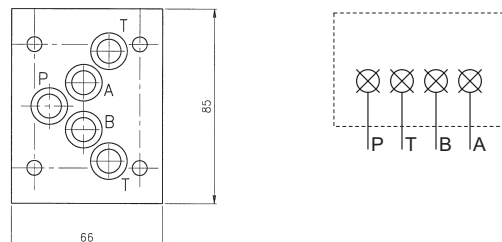
| Bezeichnung               | Bestell-Nr. | Preis |
|---------------------------|-------------|-------|
| Reduzierplatte NG 10/NG 6 | 121012      | _____ |



**Endplatten – NG 10**

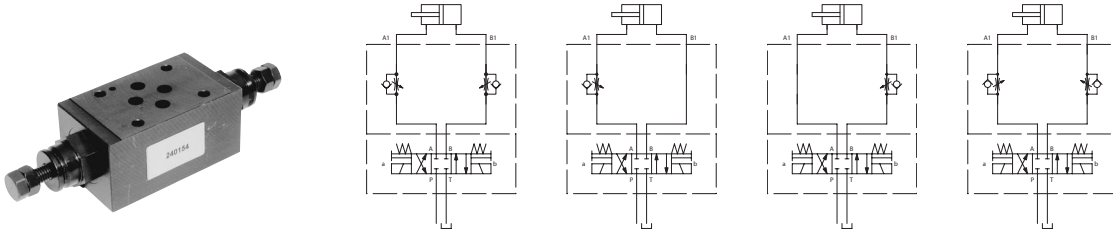
Alle unbelegten Anschlüsse müssen ventileseitig mit einer Endplatte abgedeckt werden (Die A- und B-Anschlüsse mit Verschlusschrauben Bestell-Nr.: 068004 verschließen). Endplatten inkl. O-Ring und Innensechskantschrauben M6x30 (DIN 912-12.10)

| Bezeichnung        | H  | Bestell-Nr. | Preis |
|--------------------|----|-------------|-------|
| Endplatte Größe 10 | 10 | 121011      | _____ |



**Drosselrückschlagventile – NG 6 (Cetop 3) / NG 10 (Cetop 5)**

Die Ventile sind druckabhängige Drosselrückschlagventile zur Volumenstromregelung in einer Richtung und freiem Durchfluss in der Gegenrichtung. Mit der Ablaufdrosselung wird der Systemdruck „eingespannt“, daher ist unbedingt auf eine eventuelle Druckübersetzung zu achten! Mit der Zulaufdrosselung wird der Zulauf geregelt. Dies ist für Senkbremsventile notwendig. Die gewünschte Volumenstrommenge kann durch eine Stellschraube eingestellt werden, wobei sich der eingestellte Wert mit dem Systemdruck verändert. Durch Drehen im Uhrzeigersinn kann die Durchflussmenge verringert werden.

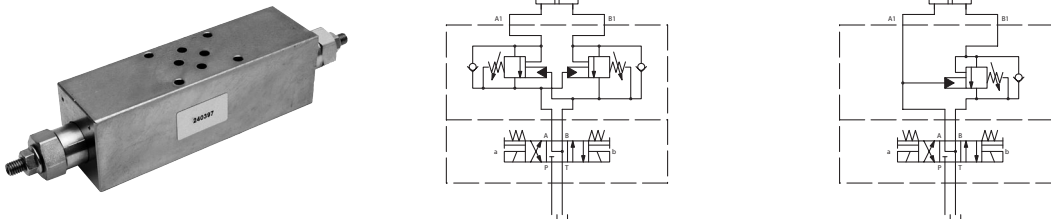


| Funktion                  | Drosselfunktion im Ablauf in A + B | Drosselfunktion im Ablauf A | Drosselfunktion im Ablauf B | Drosselfunktion im Zulauf A + B |          |
|---------------------------|------------------------------------|-----------------------------|-----------------------------|---------------------------------|----------|
| <b>NG 6/<br/>Cetop 3</b>  | max. Durchfluss (L/min)            | 60                          | 60                          | 60                              | 60       |
|                           | Regelbereich (L/min)               | 0,1 - 40                    | 0,1 - 40                    | 0,1 - 40                        | 0,1 - 40 |
|                           | max. Druck (bar)                   | 350                         | 350                         | 350                             | 350      |
|                           | Bestell Nr.                        | 240154                      | 240155                      | 240156                          | 240159   |
|                           | Preis                              |                             |                             |                                 |          |
| <b>NG 10/<br/>Cetop 5</b> | max. Durchfluss (L/min)            | 100                         | 100                         | 100                             | 100      |
|                           | Regelbereich (L/min)               | 0,5 - 70                    | 0,5 - 70                    | 0,5 - 70                        | 0,5 - 70 |
|                           | max. Druck (bar)                   | 320                         | 320                         | 320                             | 320      |
|                           | Bestell Nr.                        | 240354                      | 240355                      | 240356                          | 240604   |
|                           | Preis                              |                             |                             |                                 |          |

**Senkbremsventile NG 6 (Cetop3) / NG 10 (Cetop5)**

Die Senkbremsventile verhindern ein „Davoneilen“ der Last. Die Konstruktion erlaubt ein absolutes leckölfreies „Halten“ der Last in einer definierten Position. Sie stellen eine Preisgünstige und technisch einfache Lösung in vielen Fällen dar, bei denen Senkbremsfunktionen notwendig sind. Gutes Bremsverhalten über einen weiten Druck-/Mengenbereich.

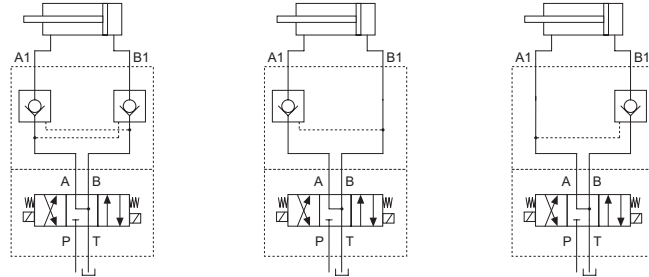
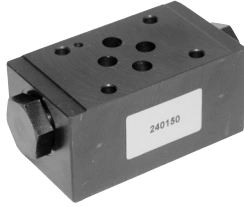
- Sehr gute Lasthaltefunktion
- Leckagefreie Sitzausführung
- Selbstreinigendes Pilotsystem



| Funktion                   | NG 6<br>SBV Funktion<br>in A + B | NG 10<br>SBV Funktion<br>in A + B | NG 6<br>SBV Funktion<br>in B | NG 10<br>SBV Funktion<br>in B |
|----------------------------|----------------------------------|-----------------------------------|------------------------------|-------------------------------|
| Max Durchfluss (L/min )    | 4-30                             | 5- 80                             | 4-30                         | 5- 80                         |
| Max. Betriebsdruck ( bar ) | 350                              | 250                               | 250                          | 250                           |
| Max. Lastdruck ( bar )     | 270                              | 190                               | 190                          | 190                           |
| Aufsteuerverhältnis        | 4,2 : 1                          | 4,6 : 1                           | 4,2 : 1                      | 4,6 : 1                       |
| Einstellbereich ( bar )    | 60 - 210 bar                     | 60 - 210 bar                      | 60 - 210 bar                 | 60 - 210 bar                  |
| Bestell Nr.                | 240397                           | 240393                            | 240244                       | 240652                        |
| Einstellbereich ( bar )    | 100 - 350 bar                    | 100 - 350 bar                     | 100 - 350 bar                | 100 - 350 bar                 |
| Bestell Nr.                | 240232                           | 340368                            | 240293                       | 240653                        |

**Zwischenplatten-Rückschlagventile – NG 6 (Cetop 3) / NG 10 (Cetop 5) entsperrbar**

Die Ventile sind als entsperrbare Rückschlagventile in Zwischenplattenbauweise ausgeführt. Optional können die entsperrbaren Rückschlagventile mit Vorentlastung zur Verminderung von Schaltschlägen geliefert werden.



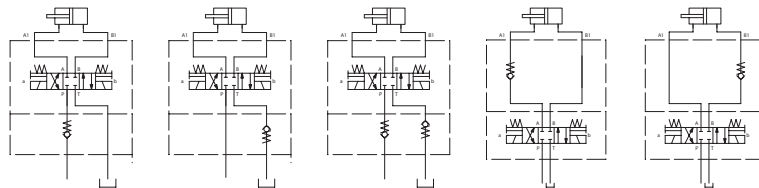
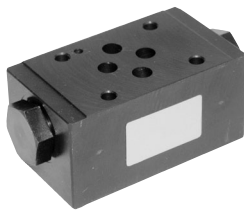
| Funktion                | Entsperrbar im Kanal A + B | Entsperrbar im Kanal A | Entsperrbar im Kanal B |
|-------------------------|----------------------------|------------------------|------------------------|
| <b>NG 6/ Cetop 3</b>    |                            |                        |                        |
| max. Durchfluss (L/min) | 50                         | 50                     | 50                     |
| max. Druck (bar)        | 350                        | 350                    | 350                    |
| Bestell Nr.             | 240150                     | 240152                 | 240153                 |
| Preis                   |                            |                        |                        |
| <b>NG 10/ Cetop 5</b>   |                            |                        |                        |
| max. Durchfluss (L/min) | 100                        | 100                    | 100                    |
| max. Druck (bar)        | 320                        | 320                    | 320                    |
| Bestell Nr.             | 240350                     | 240352                 | 240353                 |
| Preis                   |                            |                        |                        |

**Funktionsbeschreibung „Entsperrbar im Kanal A + B“:**

Der in Kanal A wirkende Aufsteuerdruck ermöglicht die Öffnung des Rückschlagventils in Kanal B, analog wird das Ventil in Kanal A durch B entsperrt. Der minimale Aufsteuerdruck hängt vom Flächenverhältnis ab, im Standardfall haben wir ein Flächenverhältnis von 3,3: d. h. der minimale Aufsteuerdruck ist daher gleich dem Leitungsdruck in der Gegenleitung geteilt durch 3,3.

**Zwischenplatten-Rückschlagventile – NG 6 (Cetop 3) / NG 10 (Cetop 5)**

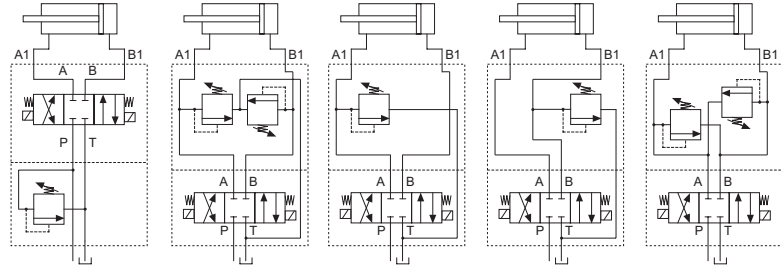
Die Rückschlagventile ermöglichen den freien Durchfluss in eine Richtung und verhindern ein Zurückfließen in die andere Richtung. Mit diesem Ventil können Sonderschaltungen sehr gut und einfach realisiert werden. Das Rückschlagventil ist vorgespannt und 100 % dicht.



| Funktion                | Rückschlagventil in P | Rückschlagventil in T | Rückschlagventil in P + T | Rückschlagventil in A | Rückschlagventil in B |
|-------------------------|-----------------------|-----------------------|---------------------------|-----------------------|-----------------------|
| <b>NG 6/ Cetop 3</b>    |                       |                       |                           |                       |                       |
| max. Durchfluss (L/min) | 75                    | 75                    | 75                        | 75                    | 75                    |
| Regelbereich (L/min)    | 0-50                  | 0-50                  | 0-50                      | 0-50                  | 0-50                  |
| max. Druck (bar)        | 350                   | 350                   | 350                       | 350                   | 350                   |
| Öffnungsdruck (bar)     | 3,5                   | 3,5                   | 3,5                       | 3,5                   | 3,5                   |
| Bestell Nr.             | 240173                | 240374                | 240175                    | 240174                | 240373                |
| Preis                   |                       |                       |                           |                       |                       |
| <b>NG 10/ Cetop 5</b>   |                       |                       |                           |                       |                       |
| max. Durchfluss (L/min) | 100                   | 100                   | 100                       | 100                   | 100                   |
| Regelbereich (L/min)    | 100                   | 100                   | 100                       | 100                   | 100                   |
| max. Druck (bar)        | 320                   | 320                   | 320                       | 320                   | 320                   |
| Öffnungsdruck (bar)     | 2,5                   | 2,5                   | 2,5                       | 2,5                   | 2,5                   |
| Bestell Nr.             | 240368                | 240376                |                           |                       |                       |
| Preis                   |                       |                       |                           |                       |                       |

**Druckbegrenzungsventile – NG 6 (Cetop 3) / NG 10 (Cetop 5)**

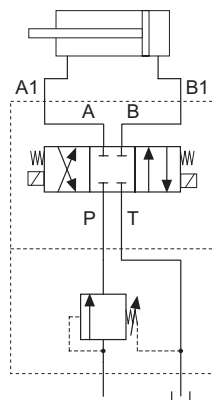
Druckbegrenzungsventil in Zwischenplattenbauweise NG 6 und NG 10. Die Druckeinstellung erfolgt durch Lockern der Kontermutter und Drehen der durch die Kappe geschützten Einstellschraube. Durch Drehen im Uhrzeigersinn kann der Einstelldruck erhöht werden.



| Funktion                  |                         | Einzelventil<br>in Kanal P<br>Entlastung<br>in T | Doppelventil<br>In A + B<br>Entlastung<br>in T | Einzelventil<br>in Kanal A<br>Entlastung<br>in T | Einzelventil<br>in Kanal B<br>Entlastung<br>in T | Doppelventil<br>in A + B<br>wechselseitig<br>Entl. in T |
|---------------------------|-------------------------|--|--|--|--|---|
| <b>NG 6/<br/>Cetop 3</b>  | Max. Durchfluss [l/min] | 50   | 50   | 50   | 50   | 50  |
|                           | Einstellbereich [bar]   | 5 - 350  | 5 - 350  | 5 - 350  | 5 - 350  | 5 - 350   |
|                           | Bestell-Nr.             | 240161   | 240162   | 240163   | 240164   | 240165  |
| Preis                     |                         | _____  | _____  | _____  | _____  | _____   |
| <b>NG 10/<br/>Cetop 5</b> | Max. Durchfluss [l/min] | 100  | 100  | 100  | 100  | 100   |
|                           | Einstellbereich [bar]   | 5 - 350  | 5 - 350  | 5 - 350  | 5 - 350  | 5 - 350   |
|                           | Bestell-Nr.             | 240361   | 240362   | 240363   | 340364   | 240365  |
| Preis                     |                         | _____  | _____  | _____  | _____  | _____   |

**Druckzuschaltventile – NG 6 (Cetop 3) / NG 10 (Cetop 5)**

Wird der am Druckzuschaltventil eingestellte Druck überschritten, geht der überschüssige Druck an das folgende Ventil weiter. Die Druckeinstellung erfolgt durch Lockern der Kontermutter und Drehen der durch die Kappe geschützten Einstellschraube. Durch Drehen im Uhrzeigersinn wird der Einstelldruck erhöht.

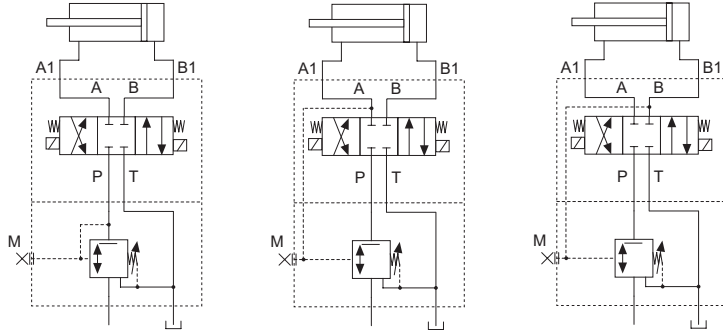


| Ausführung             | Durchfluss<br>[l/min] | Einstellbereich<br>[bar] | Bestell-Nr. | Preis |
|------------------------|-----------------------|--------------------------|-------------|-------|
| <b>NG 6 / Cetop 3</b>  | 40                    | 50-210                   | 240191      | _____ |
| <b>NG 10 / Cetop 5</b> | 80                    | 8-210                    | 240391      | _____ |

Andere Einstellbereiche lieferbar.

**Druckminderventile – NG 06 (Cetop 3) / NG 10 (Cetop 5)**

Die Druckminderventile reduzieren einen höheren Druck im Hauptkreis auf einen, Volumenstrom unabhängigen, einstellbaren, niedrigeren Druck im Nebenkreis. Die Druckeinstellung erfolgt durch Lockern der Kontermutter und Drehen der durch die Kappe geschützten Einstellschraube. Durch Drehen im Uhrzeigersinn kann der Einstelldruck erhöht werden. Über den Anschluss M kann der eingestellte Druck gemessen werden.



| Funktion                  |                         | Reduzierter Druck im Kanal P | Reduzierter Druck im Kanal A | Reduzierter Druck im Kanal B |
|---------------------------|-------------------------|------------------------------|------------------------------|------------------------------|
| <b>NG 6/<br/>Cetop 3</b>  | Max. Durchfluss [l/min] | 40                           | 40                           | 40                           |
|                           | Einstellbereich [bar]   | 60 - 280                     | 60 - 280                     | 60 - 280                     |
|                           | Bestell-Nr.             | 240201                       | 240202                       | 240203                       |
| Preis                     |                         | _____                        | _____                        | _____                        |
| <b>NG 10/<br/>Cetop 5</b> | Max. Durchfluss [l/min] | 80                           | 80                           | 80                           |
|                           | Einstellbereich [bar]   | 10 - 210                     | 10 - 210                     | 10 - 210                     |
|                           | Bestell-Nr.             | 240401                       | 240402                       | 240403                       |
| Preis                     |                         | _____                        | _____                        | _____                        |

**4/2-Wege-Umschaltventil – druckgesteuert – NG 6 (Cetop 3) / NG 10 (Cetop 5)**

Dieses 4/2-Wege-Umschaltventil im Stahlgehäuse schaltet automatisch in Abhängigkeit vom Druck. Es erlaubt die Richtungsumkehr des Ölstromes und ist somit bestens geeignet zur Erzeugung von zyklischen Bewegungsabläufen bei Zylindern. Der Umschaltdruck muss mindestens 10 % höher als der erforderliche Arbeitsdruck eingestellt werden und der maximale Systemdruck sollte 15 % über dem Umschaltdruck liegen.

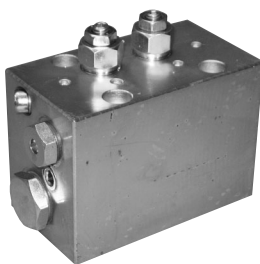
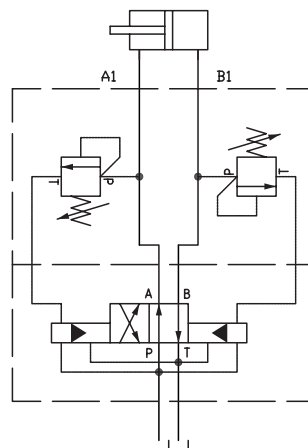


Abb. zeigt 240221

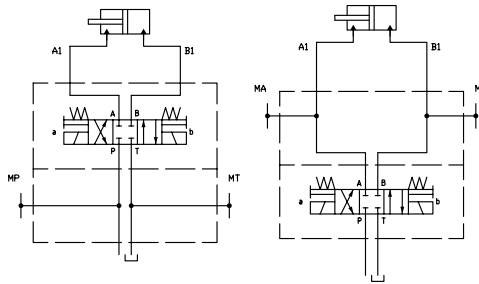


| Ausführung             | Durchfluss [l/min] | min. Durchfluss [l/min] | Einstellbereich [bar] | Bestell-Nr. | Preis |
|------------------------|--------------------|-------------------------|-----------------------|-------------|-------|
| <b>NG 6 / Cetop 3</b>  | 35                 | 5                       | 50-210                | 240221      | _____ |
| <b>NG 10 / Cetop 5</b> | 80                 | 10                      | 50-210                | 240421      | _____ |



## Messplatten – NG 06 (Cetop 3) / NG 10 (Cetop 5)

Die Messplatten eignen sich besonders zum Anschluss von Druckmessgeräten und zum Einspeisen bzw. Ablassen von geringeren Druck- bzw. Durchflussmengen.



|                           | <b>Funktion</b>         | <b>Messplatte P + T</b> | <b>Messplatte A + B</b> |
|---------------------------|-------------------------|-------------------------|-------------------------|
| <b>NG 6/<br/>Cetop 3</b>  | max. Durchfluss (L/min) | 60-10                   | 60-10                   |
|                           | Messanschluss BSP       | 1/4"                    | 1/4"                    |
|                           | max. Druck (bar)        | 350                     | 350                     |
|                           | Bestell Nr.             | 240483                  | 240482                  |
|                           | Preis                   | _____                   | _____                   |
| <b>NG 10/<br/>Cetop 5</b> | max. Durchfluss (L/min) | 100-10                  | 100-10                  |
|                           | Messanschluss BSP       | 1/4"                    | 1/4"                    |
|                           | max. Druck (bar)        | 320                     | 320                     |
|                           | Bestell Nr.             | 240485                  | 240484                  |
|                           | Preis                   | _____                   | _____                   |

**Zugstangen für Steuergeräte**

M 8 x 30 x 30 mm Gewindelänge  
Kerndurchmesser 7,1 mm  
Stahl 10.9 blank

| Länge | Bestell-Nr. | Preis |
|-------|-------------|-------|
| 70    | 143001      | _____ |
| 100   | 143002      | _____ |
| 130   | 143003      | _____ |
| 165   | 143004      | _____ |
| 205   | 143005      | _____ |
| 235   | 143006      | _____ |
| 250   | 143007      | _____ |
| 300   | 143008      | _____ |
| 350   | 143009      | _____ |
| 400   | 143010      | _____ |

M 10 x 30 x 30 mm Gewindelänge  
Kerndurchmesser 8,95 mm  
Stahl 10.9 blank

| Länge | Bestell-Nr. | Preis |
|-------|-------------|-------|
| 235   | 143011      | _____ |
| 250   | 143012      | _____ |
| 300   | 143013      | _____ |
| 350   | 143014      | _____ |
| 400   | 143015      | _____ |

**Innensechskantschrauben für Steuergeräte 10.9 DIN 912**

| Maß       | Bestell-Nr. | Preis |
|-----------|-------------|-------|
| M 8 x 60  | 143016      | _____ |
| M 8 x 70  | 143017      | _____ |
| M 8 x 90  | 143018      | _____ |
| M 8 x 100 | 143019      | _____ |
| M 8 x 110 | 143020      | _____ |
| M 8 x 120 | 143021      | _____ |
| M 8 x 140 | 143022      | _____ |
| M 8 x 150 | 143023      | _____ |
| M 8 x 180 | 143024      | _____ |
| M 8 x 190 | 143025      | _____ |
| M 8 x 235 | 143026      | _____ |

| Maß        | Bestell-Nr. | Preis |
|------------|-------------|-------|
| M 10 x 110 | 143027      | _____ |
| M 10 x 120 | 143028      | _____ |
| M 10 x 130 | 143029      | _____ |
| M 10 x 140 | 143030      | _____ |
| M 10 x 200 | 143031      | _____ |
| M 10 x 230 | 143032      | _____ |

**Innensechskantschrauben für Elektromagnetventile – NG 6 (Cetop 3) / NG 10 (Cetop 5)**

**NG 6 / Cetop 3, DIN 912**

| Maß       | Festigkeit | Bestell-Nr. | Preis |
|-----------|------------|-------------|-------|
| M 5 x 25  | 10.9       | 143121      | _____ |
| M 5 x 30  | 10.9       | 143122      | _____ |
| M 5 x 35  | 10.9       | 143123      | _____ |
| M 5 x 40  | 10.9       | 143124      | _____ |
| M 5 x 45  | 10.9       | 143125      | _____ |
| M 5 x 60  | 10.9       | 143126      | _____ |
| M 5 x 70  | 10.9       | 143127      | _____ |
| M 5 x 80  | 10.9       | 143128      | _____ |
| M 5 x 90  | 10.9       | 143129      | _____ |
| M 5 x 100 | 12.9       | 143130      | _____ |
| M 5 x 110 | 12.9       | 143131      | _____ |
| M 5 x 120 | 12.9       | 143132      | _____ |
| M 5 x 130 | 12.9       | 143133      | _____ |

**NG 10 / Cetop 5, DIN 912**

| Maß       | Festigkeit | Bestell-Nr. | Preis |
|-----------|------------|-------------|-------|
| M 6 x 35  | 10.9       | 143151      | _____ |
| M 6 x 40  | 10.9       | 143152      | _____ |
| M 6 x 50  | 10.9       | 143153      | _____ |
| M 6 x 60  | 10.9       | 143154      | _____ |
| M 6 x 70  | 10.9       | 143155      | _____ |
| M 6 x 80  | 10.9       | 143156      | _____ |
| M 6 x 90  | 12.9       | 143157      | _____ |
| M 6 x 100 | 12.9       | 143158      | _____ |
| M 6 x 110 | 12.9       | 143159      | _____ |
| M 6 x 120 | 12.9       | 143160      | _____ |
| M 6 x 140 | 12.9       | 143161      | _____ |
| M 6 x 160 | 12.9       | 143162      | _____ |
| M 6 x 180 | 12.9       | 143163      | _____ |